

## 1. DECOR :

Le décor est composé d'une montagne sur table roulante, de 2 chemins soutenues par des pieds, d'une petite maison sur une table. La montagne doit pouvoir se ranger à jardin, en coulisse.

## 2. PLATEAU :

- Largeur : 7,00m (6,00m strict minimum).
- Profondeur : 6,00m (4,00m strict minimum).
- Hauteur : 5,00m (3,50 m strict minimum).
- Fond noir.
- Sol noir.
- Pendrillonnage à l'italienne du moment que l'aire de jeu est bien de 7,00m x 6,00m, allemande possible.

## 3. ECLAIRAGES :

- 12 x PC 1kW (avec portes filtres)
- 1 x PAR64 équipés en CP62 (avec portes filtres)
- 1 x PAR64 équipés en CP61 (avec portes filtres)
- 4 x Découpes 1 kW 613SX type Robert Juliat (avec leurs 4 couteaux).
- Eclairage public **gradué** et commandé depuis la régie.
- **Dimmers : 25 x 2 kW** (Eclairage public inclus)
- 1 x pieds de projecteur ou échelles (h=1,50m).
- Gelatines utilisées (Lee Filters) : **204** (3xPC), **152** (4xPC), **201** (1xPAR), **241** (1xPAR)  
6 x circuits au sol **200** (1xPC).

Nous apportons :

- Un ordinateur pour les envois sonores et lumières.
- 5 PAR 36 installés devant le décor (prises Shukko).

## 4. SON :

- 2 Enceintes à placer au lointain, à jardin et cour.
- Table de mixage avec 1 entrées Jack.

## 5. DIVERS :

- **Occultation complète de la salle indispensable !**
- Gradinage du public souhaitable.
- Des loges équipées de miroirs (avec éclairage suffisant), d'un évier (eau chaude et froide), de chaises, d'un portant.
- Des bouteilles d'eau, des fruits et des biscuits sont les bienvenus.
- Prévoir un parking à proximité, gratuit et sécurisé pour notre camionnette (Ford Transit – 12m<sup>3</sup>).

## 6. PREPARATION SCENIQUE : (avant notre arrivée)

- Installation de la boîte noire, nettoyage du plateau.
- Pré-implantation de la lumière et du son (voir plan en annexe).

## 7. MONTAGE :

- Déchargement et installation décor, pointage, test mémoires : **4 heures** (si tout est prêt avant notre arrivée !)
- Nous avons besoin de 2 régisseurs dont un connaissant bien l'installation lumière et son.
- Démontage et rechargement : 1h30.

## 8. REPRESENTATION :

- Un responsable technique doit être présent pendant toute la durée de la représentation.
- Durée du spectacle : 45 min.

## 9. CONTACTS :

### **Technique :**

Lhoute Arnaud

GSM : +32(0)494/449480

Courriel : [1arnooz@gmail.com](mailto:1arnooz@gmail.com)

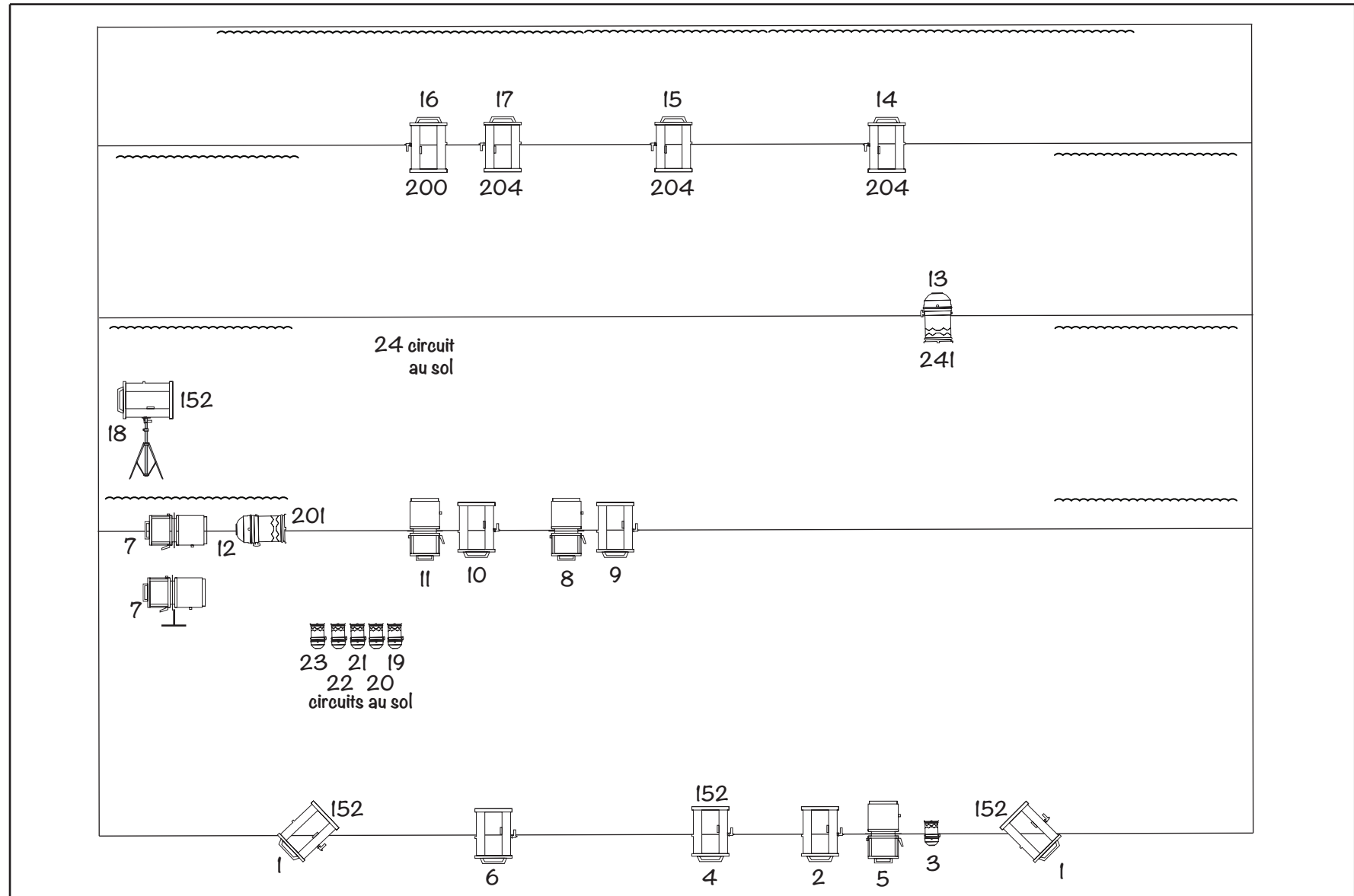
### **Production :**

GSM : +32(0)486/75.91.93 – Valérie.

+32(0)477/21.23.39 – Vincent.

[www.lespiedsdanslevent.be](http://www.lespiedsdanslevent.be)

# - Fiche technique de "Bouches"



Decoupe 1kW



PAR64 CP61

La compagnie amène 5 Par 36 pour les circuits au sol.



PC 1kW



PAR36

**Lhoute Arnaud 0494449480**

**1arnooz@gmail.com**