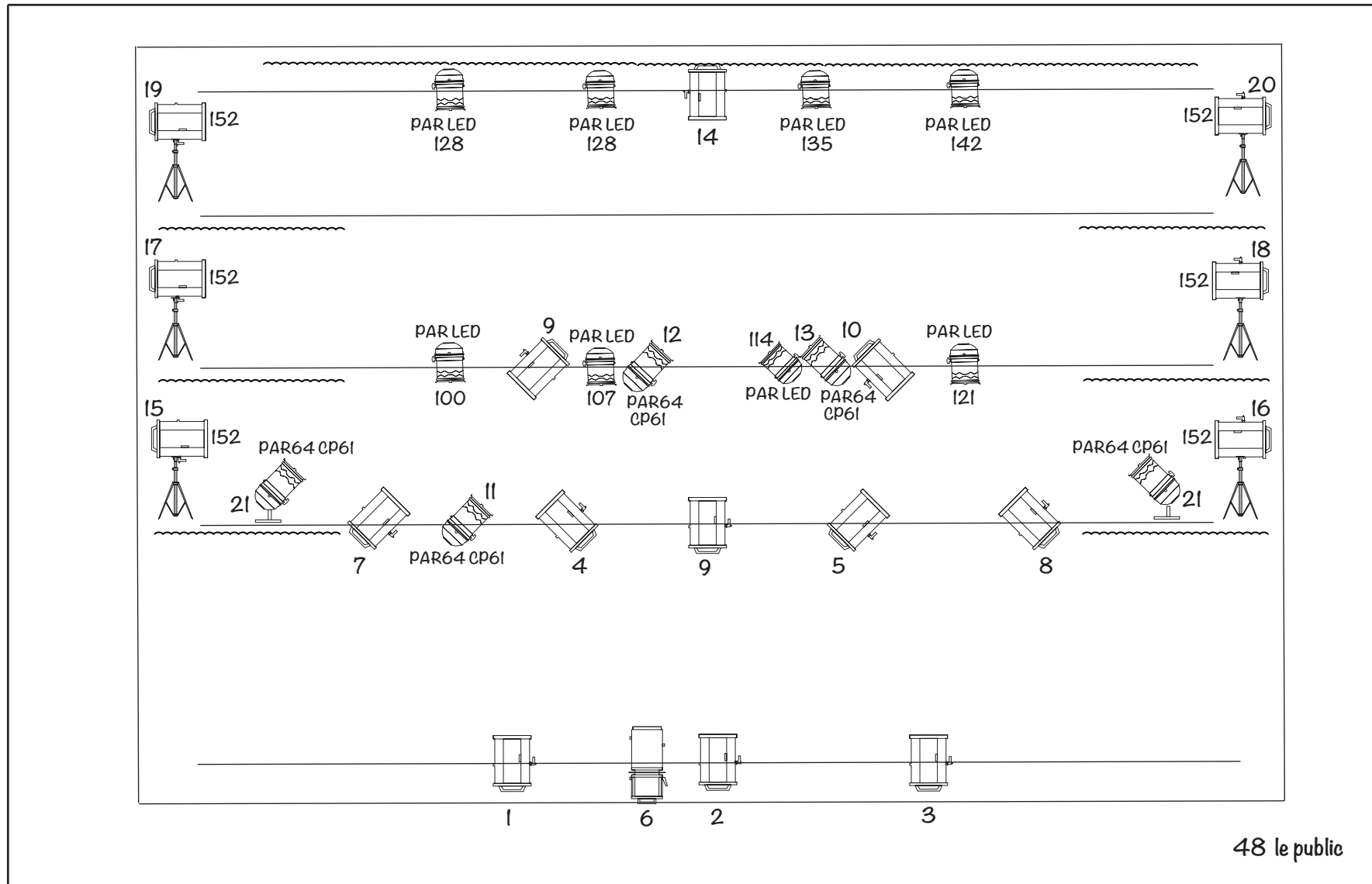
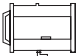
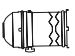


- Fiche technique de Rapa par la compagnie Des Pieds Dans Le Vent.

Lhoute Arnaud 0494449480

1arnooz@gmail.com



 PC 1kW
  Découpe 1kW
  PAR64 CP61
  PAR LED

1. DECOR :

Le décor est composé d'un grand module de 3,5M sur 3M en cercle sur roulette.

2. PLATEAU :

- Largeur : 7,00m (6,00m strict minimum).
- Profondeur : 6,00m (4,00m strict minimum).
- Hauteur : 5,00m (3,50 m strict minimum).
- Fond noir.
- Sol noir.
- Pendrillonnage à l'italienne du moment que l'aire de jeu est bien de 7,00m x 6,00m, allemande possible.

3. ECLAIRAGES :

- 17 x PC 1kW (avec portes filtres)
- 5 x PAR64 équipés en CP61 (avec portes filtres)
- 8 x PAR LED type Pro Beamer Zoom Briteq
- 1 x Découpe 1 kW 613SX type Robert Juliat (avec leurs 4 couteaux).
- **Dimmers : 20 x 2 kW** (Eclairage public inclus)
- Eclairage public **gradué** et commandé depuis la régie.
- 6 x pieds de projecteur ou échelles (h=1,50m).
- Gelatines utilisées (Lee Filters) : **152** (6xPC)
- 7 x circuits au sol

Nous apportons :

- Un ordinateur pour les envois sonores et lumières.

4. SON :

- 2 Enceintes à placer au lointain, à jardin et cour.
- Table de mixage avec 1 entrées Jack.

5. DIVERS :

- **Occultation complète de la salle indispensable !**
- Gradinage du public souhaitable.
- Des loges équipées de miroirs (avec éclairage suffisant), d'un évier (eau chaude et froide), de chaises, d'un portant et d'une douche avec de l'eau chaude à proximité.
- Des bouteilles d'eau, des fruits et des biscuits sont les bienvenus.
- Prévoir 3 repas pour la journée du montage et par journée de représentation.
- Prévoir un parking à proximité, gratuit et sécurisé pour notre camionnette (Ford Transit – 12m³).

6. PREPARATION SCENIQUE : (avant notre arrivée)

- Installation de la boîte noire, nettoyage du plateau.
- Pré-implantation de la lumière et du son (voir plan en annexe).

7. MONTAGE :

- Déchargement et installation décor, pointage, test mémoires : **4 heures** (si tout est prêt avant notre arrivée !)
- Nous avons besoin de 2 régisseurs dont un connaissant bien l'installation lumière et son.
- Démontage et rechargement : 1h30.

8. REPRESENTATION :

- Un responsable technique doit être présent pendant toute la durée de la représentation.
- Durée du spectacle : 45 min.

9. CONTACTS :

Technique :

Lhoute Arnaud

GSM : +32(0)474/449480

Courriel : 1arnooz@gmail.com

Production :

GSM : +32(0)486/75.91.93 – Valérie.

+32(0)477/21.23.39 – Vincent.

www.lespiedsdanslevent.be